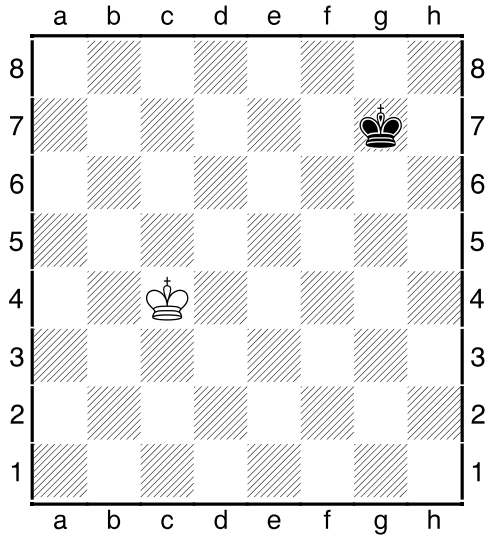
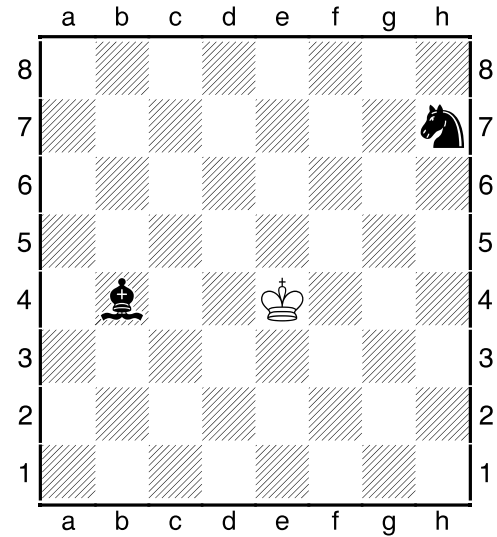




6. LA MARCHÉ DU ROI

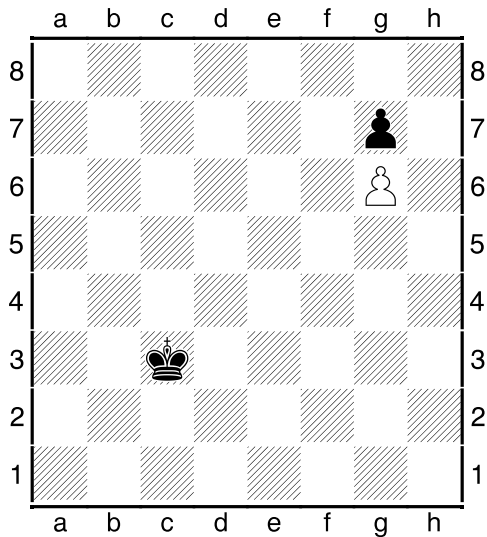


1) Met un X sur les cases ou les deux Roi peuvent jouer.

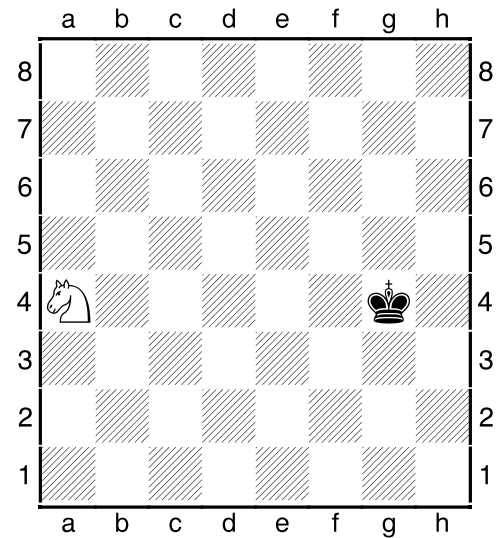


2) Quel pièce noir est plus proche du roi blanc? Encerle la bonne réponse.

- A Le cavalier noir h7
- B Le fou noir en b4
- C Les deux sont à la même distance



3) En combien de coup le roi noir peut capturer le pion en g6? _____



4) Trouve trois chemins différent en 6 coup pour que le roi noir puisse capturer le cavalier en a4. Le cavalier ne bouge pas.

NOM : _____